



Q8 e-tron &  
Q8 Sportback e-tron

**An  
electrifying  
new chapter.**





## Q8 Sportback e-tron 55 quattro S line Black Edition

นิยามบทใหม่ของยนตรกรรมไฟฟ้าแห่งโลกอนาคต การออกแบบและคิดค้นที่ถูกถ่ายทอดผ่าน Concept car และวันนี้ได้กลายเป็นจริงบนท้องถนนแล้ว นวัตกรรมที่จะเปลี่ยนโลกยานยนต์ไฟฟ้าไปตลอดกาล ไม่ว่าจะเป็นดีไซน์ใหม่สุดล้ำสมัย เทคโนโลยีการขับเคลื่อนอัจฉริยะ และสมรรถนะอันยอดเยี่ยม เพื่อสร้างโลกที่น่าอยู่และยั่งยืน





Projector lighting

New grille design

2D Logo





## Designed for the future.

พบกับ Design language ใหม่สุดล้ำสมัย สะท้อนความเป็นผู้นำแห่งโลกยนตรกรรมไฟฟ้าอย่างสมบูรณ์แบบ ครั้งแรกกับการนำดีไซน์โลโก้แบบ 2D และไฟ Projector lighting เข้ามาใช้ พร้อมเอฟเฟกต์ไฟแบบ Light staging สะดุดตากับกระจังหน้าดีไซน์ใหม่ที่ไม่ได้ตอบโจทยแค่เพียงความสวยงาม แต่ยังช่วยในเรื่อง Aerodynamics ของตัวรถอีกด้วย







แรงม้าสูงสุด **408** แรงม้า\*

แรงบิด **664** นิวตันเมตร\*

อัตราเร่ง **0-100** กม./ชม.

เพียง **5.6** วินาที\*

**Driving range**

ระยะทางวิ่งไฟฟ้า

**636** กิโลเมตร

ต่อการชาร์จไฟเต็มหนึ่งครั้ง\*\*



ช่วงล่างทรงกลมแบบ **Sports**

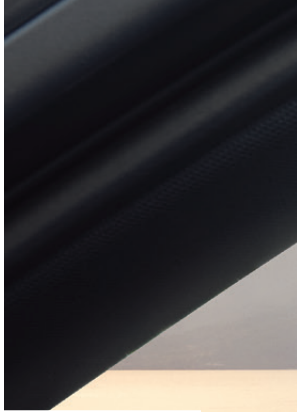
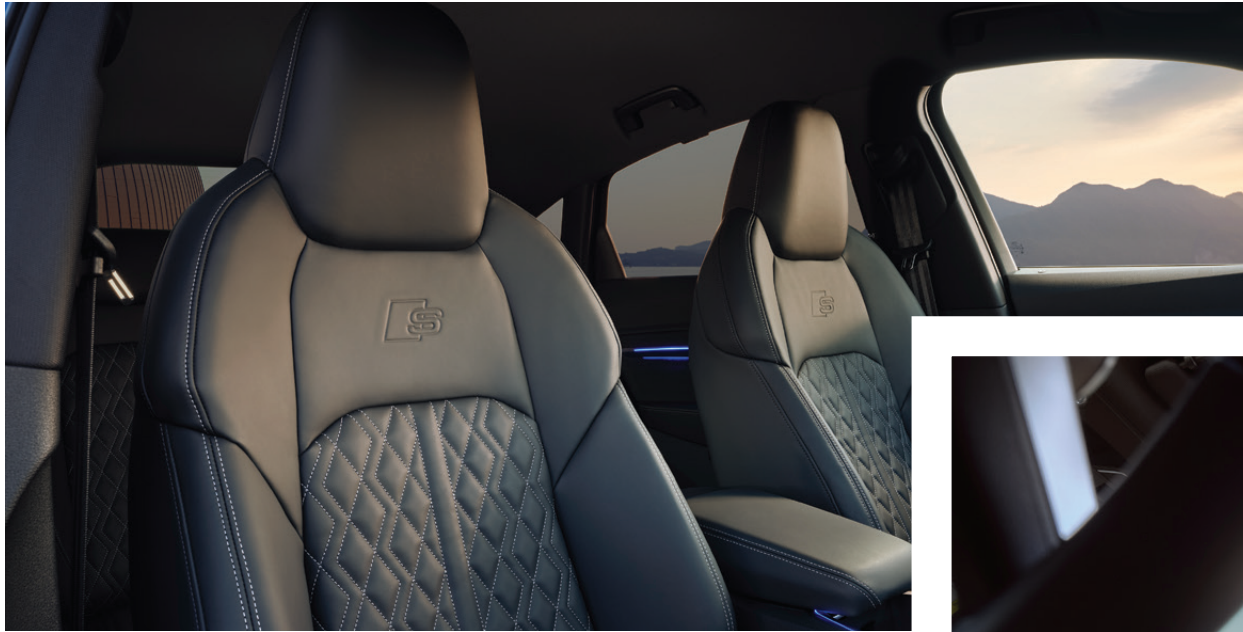
ระบบขับเคลื่อน 4 ล้ออัจฉริยะ  
**electric quattro**

## Performance that electrifies.

เพื่อตอบโจทยยนตรกรรมสำหรับโลกที่ยั่งยืน Audi Q8 Sportback e-tron นำเสนอความสามารถในการเป็น Everyday electric car ด้วยระยะทางวิ่งไฟฟ้าที่ไกลถึง 636 กิโลเมตรต่อการชาร์จไฟเต็มหนึ่งครั้ง พร้อมใช้เวลาชาร์จได้เร็วกว่าเดิมเพียงครึ่งชั่วโมง

\*Boost mode \*\*ตามผลการทดสอบโดยใช้มาตรฐาน NEDC









## Electrifying possibilities.

มุ่งหน้าสู่โลกแห่งอนาคตกับห้องโดยสารที่ถูกออกแบบด้วยเทคโนโลยีล้ำสมัย ผสานดีไซน์ความสปอร์ตและความพรีเมียมเข้าด้วยกัน

- จอแสดงข้อมูลการขับขี่แบบ **Virtual cockpit plus** ขนาด 12.3 นิ้ว
- ระบบ **MMI Navigation plus** ขนาด 10.1 นิ้ว สั่งการง่ายเพียงปลายนิ้วสัมผัส
- เพลิดเพลินกับเครื่องเสียงระดับพรีเมียม **Bang & Olufsen** พร้อมระบบเสียง 3 มิติ
- เบาะนั่งหุ้มหนัง **Valcona** พร้อมเบาะนั่งคู่หน้าแบบ **Sports plus** ตกแต่งสัญลักษณ์ **S line**
- ไปร่รงสบายด้วย **Panoramic glass sunroof**







Driving range

ระยะทางวิ่งไฟฟ้า **542** กิโลเมตร  
ต่อการชาร์จไฟเต็มหนึ่งครั้ง\*\*

ช่วงล่างทงลมแบบ **Sports**  
และระบบขับเคลื่อน 4 ล้ออัจฉริยะ  
**electric quattro**

แรงม้าสูงสุด **340** แรงม้า\*  
แรงบิด **664** นิวตันเมตร\*  
อัตราเร่ง 0-100 กม./ชม.  
เพียง **6** วินาที\*

## Q8 Sportback e-tron 50 quattro S line

Electric SUV. Coupé-like design.

อีกหนึ่งทางเลือกที่ถูกออกแบบโดยผสมผสานความสปอร์ตเข้ากับความหรูหราอย่างลงตัว โดยการตกแต่งกระจังหน้า เวดสีล้อแม็กและขอบคิ้วต่างๆเป็นสีโครเมียม ให้ลุคความพรีเมียมกับตัวรถในอีกมิติ นุ่มนวลด้วยช่วงล่างทงลมแบบ **Sports** พร้อมระบบขับเคลื่อน 4 ล้ออัจฉริยะแบบ **electric quattro** มอบความมั่นใจในทุกการเดินทาง

\*Boost mode \*\*ตามผลการทดสอบโดยใช้มาตรฐาน NEDC







Projector lighting  
New grille design  
2D Logo



## Electrifying at first sight.

Audi Q8 e-tron 55 quattro Black Edition สปอร์ตเอสยูวีไฟฟ้า 100% พร้อมแล้วที่จะขับเคลื่อนด้วยพลังงานสะอาด ไม่สร้างมลภาวะให้กับโลก แต่ยังเต็มไปด้วยสมรรถนะอันน่าตื่นตะลึงและท้าทาย พร้อมให้คุณสัมผัส Design language ใหม่ที่บ่งบอกความเป็นนวัตกรรมแห่งโลกอนาคตอย่างไร้ที่ติ







## Driving range

ระยะทางวิ่งไฟฟ้า

**621** กิโลเมตร  
ต่อการชาร์จไฟเต็มหนึ่งครั้ง\*\*



ช่องล่างแบบกุกลม



แรงแบบสูงสุด **408** แรงม้า\*  
แรงแบบ **664** นิวตันเมตร\*  
อัตราเร่ง **0-100** กม./ชม.  
เพียง **5.6** วินาที\*

ระบบขับเคลื่อน **4** ล้ออัจฉริยะ  
**electric quattro**

## Ready for more electric journeys.

ไม่ว่าไลฟ์สไตล์จะเป็นแบบไหน Audi Q8 e-tron คันนี้พร้อมพาคุณออกไปสัมผัสประสบการณ์ใหม่ที่น่าจดจำเสมอ ด้วยระยะทางวิ่งไฟฟ้าที่ไกลถึง 621 กิโลเมตรต่อการชาร์จไฟเต็มหนึ่งครั้ง พร้อมใช้เวลาชาร์จได้รวดเร็วเพียงครึ่งชั่วโมง ให้คุณออกเดินทางทุกจุดหมายแบบไร้กังวล

\*Boost mode \*\*ตามผลการทดสอบโดยใช้มาตรฐาน NEDC





## ► Virtual exterior mirrors

### กล้องแสดงภาพด้านข้าง

นวัตกรรมแห่งเทคโนโลยีด้านความสะดวกสบายและความปลอดภัยที่จะทำงานร่วมกับชุดเพิกเก็กระบบช่วยเหลือผู้ขับขี่และผู้โดยสาร สัมผัสประสบการณ์ใหม่จากกล้องแสดงภาพด้านข้าง ที่จะแสดงผลบนหน้าจอแบบ **OLED** ความละเอียดสูงขนาด 7 นิ้ว พร้อมฟังก์ชัน ควบคุมแบบสัมผัสที่ติดตั้งบริเวณแผงประตูซ้าย-ขวา เพื่อให้ผู้ขับขี่ได้มองเห็นภาพด้านข้างตัวรถที่ชัดเจนยิ่งขึ้น แม้อยู่ในสภาวะการเดินทางที่ไม่เอื้ออำนวย

\*อุปกรณ์สิ่งพิเศษ กรุณาสอบถามข้อมูลรายละเอียดที่ผู้จำหน่าย Audi อย่างเป็นทางการ





## Progressive and sporty perspective.

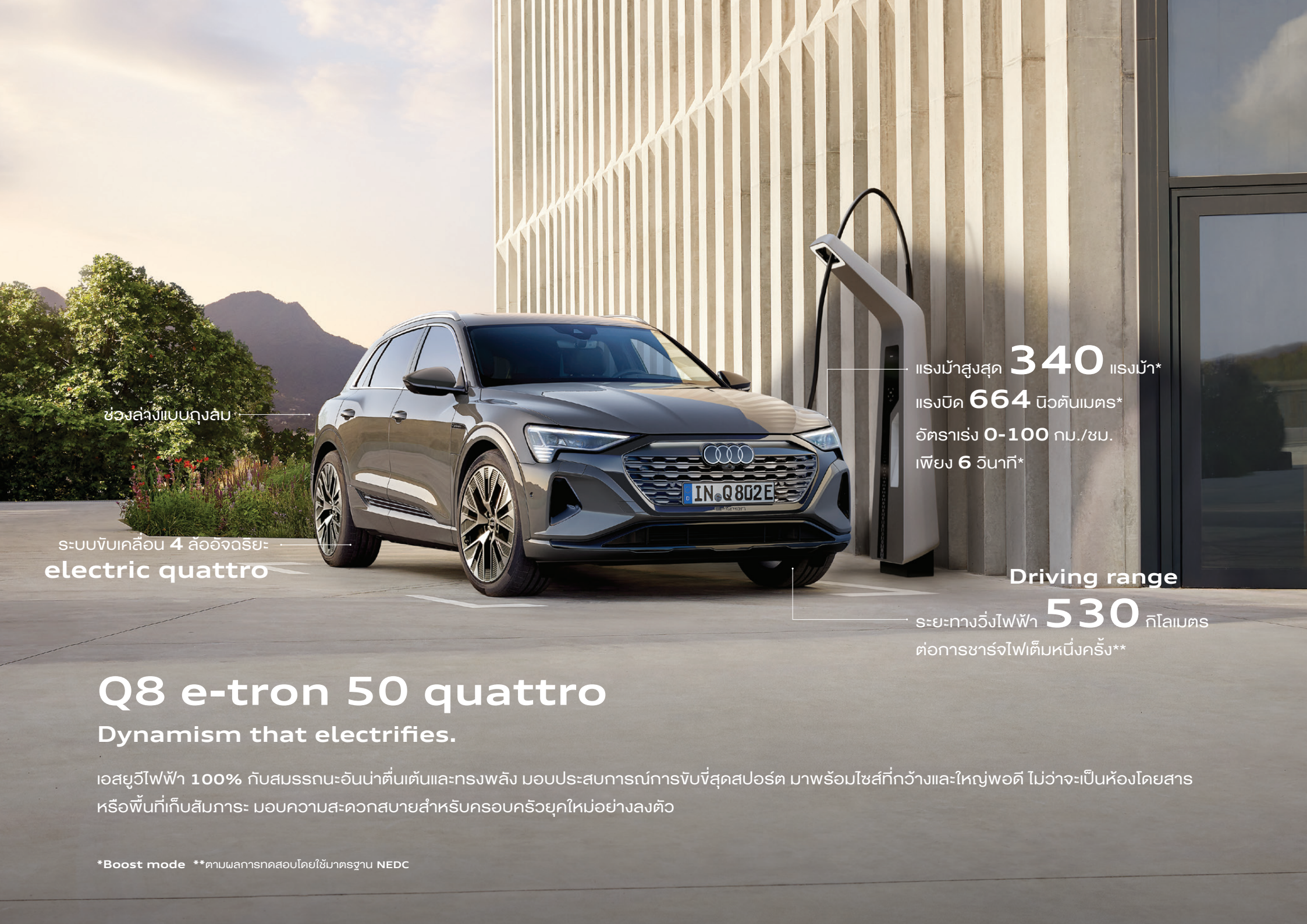
มุมมองใหม่ของ Electric SUV กับเทคโนโลยีและฟังก์ชันที่จะช่วยทำให้ทุกการเดินทางเป็นไปอย่างราบรื่นและสะดวกสบาย

- จอแสดงข้อมูลการขับขี่แบบ **Virtual cockpit plus** ขนาด 12.3 นิ้ว
- ระบบ **MMI Navigation plus** ขนาด 10.1 นิ้ว สิ่งการง่ายเพียงปลายนิ้วสัมผัส
- เพลิดเพลินกับเครื่องเสียงระดับพรีเมียม **Bang & Olufsen** พร้อมระบบเสียง 3 มิติ
- เบาะนั่งหุ้มหนัง **Valcona** พร้อมเบาะนั่งคูก้นแบบ **Sports**
- ไปรุ่งสบายด้วย **Panoramic glass sunroof**









ช่วงล่างแบบทูล่ม

ระบบขับเคลื่อน 4 ล้ออัจฉริยะ  
**electric quattro**

แรงม้าสูงสุด **340** แรงม้า\*  
แรงบิด **664** นิวตันเมตร\*  
อัตราเร่ง **0-100** กม./ชม.  
เพียง **6** วินาที\*

**Driving range**

ระยะทางวิ่งไฟฟ้า **530** กิโลเมตร  
ต่อการชาร์จไฟเต็มหนึ่งครั้ง\*\*

# Q8 e-tron 50 quattro

Dynamism that electrifies.

เอสยิวีไฟฟ้า 100% กับสมรรถนะอันน่าตื่นตะลึงและทรงพลัง มอบประสบการณ์การขับขี่สุดสปอร์ต มาพร้อมโช้คที่กว้างและใหญ่พอดี ไม่ว่าจะป็นห้องโดยสารหรือพื้นที่เก็บสัมภาระ มอบความสะดวกสบายสำหรับครอบครัวยุคใหม่อย่างลงตัว

\*Boost mode \*\*ตามผลการทดสอบโดยใช้มาตรฐาน NEDC



# Assistance system

ระบบช่วยเหลือผู้ขับขี่และผู้โดยสาร



## Audi pre sense basic and rear

(ระบบป้องกันก่อนเกิดเหตุแบบพื้นฐานและด้านหลัง)

ระบบจะประเมินสถานการณ์การขับขี่ จากการดำเนินงานของเซ็นเซอร์ภายใต้ระบบควบคุมการทรงตัว ESC, เรดาร์เซ็นเซอร์บริเวณด้านท้ายรถ หรือการเหยียบแป้นเบรกอย่างรุนแรง ในกรณีที่ประเมินว่ามีแนวโน้มที่อาจเกิดอันตรายได้ ระบบจะดึงรั้งสายเข็มขัดนิรภัยของเบาะนั่งคู่หน้าให้กระชับ นอกจากนี้แล้ว หากกระจกถูกเปิดค้างไว้ ระบบจะปิดให้โดยอัตโนมัติ พร้อมทั้งเปิดการทำงานของสัญญาณไฟฉุกเฉิน



## Exit warning

(ระบบแจ้งเตือนสภาพแวดล้อมด้านข้างและด้านหลังเมื่อเปิดประตูลงจากรถ)

ขณะที่รถจอดหยุดนิ่ง ระบบจะตรวจสอบสภาพแวดล้อมทั้งด้านข้างและด้านหลัง ทั้งนี้ ในกรณีที่ตรวจพบยานพาหนะที่เคลื่อนเข้ามาในระยะที่อาจเกิดอันตราย เช่น รถยนต์ หรือรถจักรยาน กำลังเคลื่อนเข้ามาจากด้านหลัง ในขณะที่ผู้โดยสารภายในรถกำลังเปิดประตูจากด้านใน สัญญาณไฟเตือนจะปรากฏขึ้น



## Lane change assist

(ระบบแจ้งเตือนจุดอับสายตาเมื่อเปลี่ยนเลน)

เรดาร์เซ็นเซอร์ 2 ตำแหน่งที่อยู่ด้านท้ายของตัวรถจะช่วยผู้ขับขี่ในการตรวจสอบสภาพการจราจรที่อยู่ด้านหลัง (มีข้อจำกัดในการทำงานในช่วงระดับความเร็วตั้งแต่ 15-250 กิโลเมตร/ชั่วโมง) เมื่อระบบประเมินว่ารถอยู่ภายใต้ความเสี่ยงที่อาจเกิดอันตรายได้หากผู้ขับขี่เปลี่ยนเลน ระบบจะแสดงสัญญาณเตือนขึ้นที่กระจกมองข้าง ทั้งนี้ หากผู้ขับขี่เปิดสัญญาณไฟเลี้ยวเพื่อตั้งใจเปลี่ยนเลนไปยังทิศทางดังกล่าว สัญญาณเตือนจะระงับที่ขึ้น



## Rear cross traffic assist

(ระบบแจ้งเตือนสภาพแวดล้อมด้านข้างและด้านหลังท้ายรถเมื่อเข้าเกียร์ถอยหลัง)

ระบบสามารถแจ้งเตือนผู้ขับขี่ขณะถอยรถออก หากตรวจสอบสภาพแวดล้อมแล้วพบว่ามียานพาหนะเคลื่อนเข้ามาในระยะที่อาจเกิดอันตรายระบบจะส่งสัญญาณเตือน และหากอยู่ในสถานการณ์คับขันระบบจะช่วยเบรกเพื่อลดทอนอุบัติเหตุ

หมายเหตุ: การทำงานของระบบช่วยเหลือผู้ขับขี่และผู้โดยสาร สามารถทำงานภายใต้ข้อจำกัดของระบบเท่านั้น ดังนั้นผู้ขับขี่ควรขับขี่ด้วยความระมัดระวังเพื่อป้องกันอุบัติเหตุที่อาจเกิดขึ้นได้

# Energy recuperation

การนำพลังงานกลับมาใช้ใหม่

ด้วยการใช้มอเตอร์ไฟฟ้าในการขับเคลื่อนและผลิตพลังงาน รถไฟฟ้า Audi Q8 e-tron ได้พัฒนาวิธีการนำพลังงานกลับมาใช้ใหม่ (recuperation) จากพฤติกรรมการขับขี่ 2 รูปแบบที่จะก่อให้เกิดให้มีพลังงานในระบบเพิ่มขึ้น เพื่อผู้ขับขี่จะสามารถเดินทางได้ระยะทางมากกว่าเดิม

## ► Coasting พลังงานจากการปล่อยให้รถวิ่งในลักษณะลอยตัว

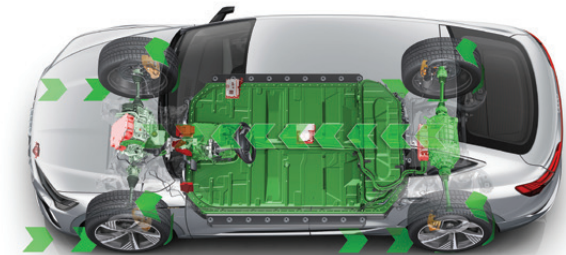
เมื่อผู้ขับขี่ถอนเท้าออกจากคันเร่ง กำลังของการชะลอความเร็วรถจะลดลงสูงสุดที่ 0.1 g โดยมีการนำพลังงานส่วนเกินกลับมาใช้ใหม่ 3 ระดับ ผ่านการตั้งค่าจากแป้น paddle shifts ที่ติดตั้งหลังพวงมาลัย

ระดับที่ 1 การปล่อยให้รถวิ่งในลักษณะลอยตัว

ระดับที่ 2 การชะลอความเร็วในระดับปานกลาง

ระดับที่ 3 การชะลอความเร็วในระดับสูง

นอกจากนี้แล้ว ผู้ขับขี่สามารถเลือกที่จะตั้งระดับการนำพลังงานกลับมาใช้ใหม่โดยอัตโนมัติผ่านฟังก์ชัน Predictive efficiency assist (PEA) ในระบบ MMI ได้อีกด้วย จากการประมวล และควบคุมการเคลื่อนที่ซึ่งฟิสิกส์ ส่งผลให้ผู้ขับขี่สามารถควบคุมความเร็วของรถได้จากการถอนเท้าออกจากคันเร่ง โดยที่ไม่ต้องเหยียบเบรกได้



## ► Braking พลังงานจากการเบรก

เมื่อผู้ขับขี่เหยียบเบรก กำลังของการชะลอความเร็วรถจะลดลงถึง 0.3 g ระบบควบคุมการเบรกจะให้การตอบสนองเสมือนการเหยียบแป้นเบรกปกติ อย่างไรก็ตาม ในกรณีที่กำลังของการชะลอความเร็วรถลดลงมากกว่า 0.3 g จะทำให้แรงเสียดทานของเบรกไฮดรอลิกทำงานโดยอัตโนมัติ



# Your colour

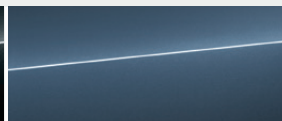
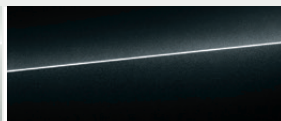
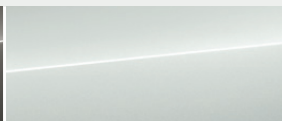
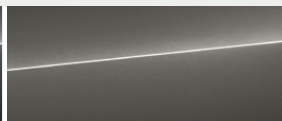
Magnet grey, solid (G5G5)

Chronos grey, metallic (Z7Z7)

Glacier white metallic (2Y2Y)

Mythos black, metallic (0E0E)

Plasma blue, metallic (3D3D)



## Q8 e-tron 50 / Q8 Sportback e-tron 50

Black (MP)	●	●	●	●	●
------------	---	---	---	---	---

## Q8 e-tron 55

Black (MP)	●	●	●	●	●
------------	---	---	---	---	---

Brown (MN)	-	-	●	●	-
------------	---	---	---	---	---

## Q8 Sportback e-tron 55

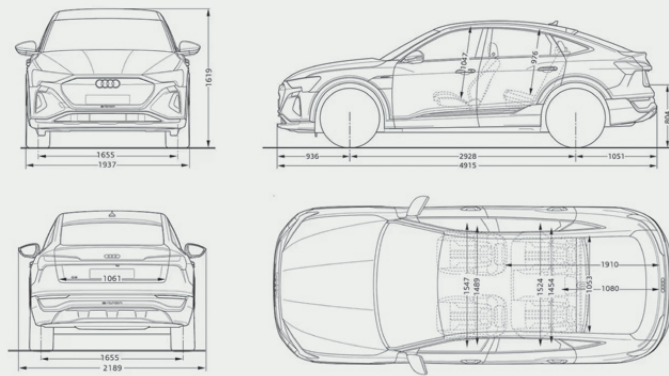
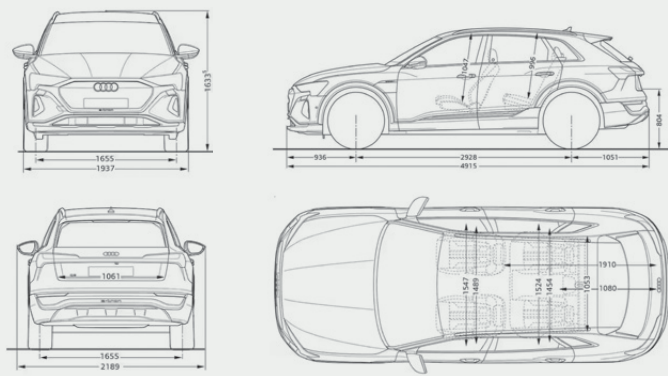
Black (MP)	●	●	●	●	●
------------	---	---	---	---	---

Grey (TJ)	-	-	-	●	-
-----------	---	---	---	---	---

## ขนาดและมิติ หน่วย: มิลลิเมตร

Q8 e-tron

Q8 Sportback e-tron





## Technical data

	Q8 e-tron 50 quattro	Q8 Sportback e-tron 55 quattro S line	Q8 e-tron 55 quattro Black Edition	Q8 Sportback e-tron 55 quattro S line Black Edition
ระบบควบคุมการขับเคลื่อน	มอเตอร์ไฟฟ้า 2 ตำแหน่ง	มอเตอร์ไฟฟ้า 2 ตำแหน่ง	มอเตอร์ไฟฟ้า 2 ตำแหน่ง	มอเตอร์ไฟฟ้า 2 ตำแหน่ง
แรงม้าสูงสุด (กิโลวัตต์ (แรงม้า))	230 (313)	230 (313)	265 (360)	265 (360)
แรงม้าสูงสุดไป boost mode (กิโลวัตต์ (แรงม้า))	250 (340)	250 (340)	300 (408)	300 (408)
แรงบิดสูงสุด (นิวตันเมตร)	540	540	561	561
แรงบิดสูงสุดไป boost mode (นิวตันเมตร)	664	664	664	664
ระบบส่งกำลัง	ระบบเกียร์อัตโนมัติ (Single gear)	ระบบเกียร์อัตโนมัติ (Single gear)	ระบบเกียร์อัตโนมัติ (Single gear)	ระบบเกียร์อัตโนมัติ (Single gear)
ระบบขับเคลื่อน	ขับเคลื่อนสี่ล้อ (quattro)	ขับเคลื่อนสี่ล้อ (quattro)	ขับเคลื่อนสี่ล้อ (quattro)	ขับเคลื่อนสี่ล้อ (quattro)
ความจุพลังงานแบตเตอรี่ไฟฟ้าแรงสูง (Energy capacity of high voltage battery)	ลิเธียมไอออน ขนาด 95 กิโลวัตต์-ชั่วโมง	ลิเธียมไอออน ขนาด 95 กิโลวัตต์-ชั่วโมง	ลิเธียมไอออน ขนาด 114 กิโลวัตต์-ชั่วโมง	ลิเธียมไอออน ขนาด 114 กิโลวัตต์-ชั่วโมง
ระยะทางขับเคลื่อนโดยประมาณ (กิโลเมตร) ต่อการชาร์จไฟหนึ่งครั้ง อ้างอิงตามผลการทดสอบโดยใช้นาตรฐาน NEDC	530	542	621	636
ระยะทางขับเคลื่อนโดยประมาณ (กิโลเมตร) ต่อการชาร์จไฟหนึ่งครั้ง อ้างอิงตามผลการทดสอบโดยใช้นาตรฐาน WLTP	404-448	404-448	468-520	468-520
รองรับการชาร์จด้วยกระแสสลับสูงสุด (AC) สูงสุด (kW) (On-board)	11	11	22	22
รองรับการชาร์จด้วยกระแสตรงสูงสุด (DC) สูงสุด (kW)	150	150	170	170
ระยะเวลาสำหรับการชาร์จด้วยกระแส AC 3.7 kW จาก 0-100%* (Compact Charger)	24 ชั่วโมง 5 นาที	24 ชั่วโมง 5 นาที	28 ชั่วโมง 40 นาที	28 ชั่วโมง 40 นาที
ระยะเวลาสำหรับการชาร์จด้วยกระแส AC 7.4 kW จาก 0-100%*	12 ชั่วโมง 5 นาที	12 ชั่วโมง 5 นาที	14 ชั่วโมง 20 นาที	14 ชั่วโมง 20 นาที
ระยะเวลาสำหรับการชาร์จด้วยกระแส AC 11 kW จาก 0-100%*	8 ชั่วโมง 10 นาที	8 ชั่วโมง 10 นาที	9 ชั่วโมง 50 นาที	9 ชั่วโมง 50 นาที
ระยะเวลาสำหรับการชาร์จด้วยกระแส AC 22 kW จาก 0-100%* (Wallbox Charger)	8 ชั่วโมง 10 นาที	8 ชั่วโมง 10 นาที	4 ชั่วโมง 50 นาที	4 ชั่วโมง 50 นาที
ระยะเวลาสำหรับการชาร์จด้วยกระแส DC 150 kW จาก 10-80%*	28 นาที	28 นาที	43 นาที	43 นาที
ระยะเวลาสำหรับการชาร์จด้วยกระแส DC 170 kW จาก 10-80%*	28 นาที	28 นาที	31 นาที	31 นาที
อัตราเร่ง 0-100 กม. / ชม. (วินาที)	7	7	6.5	6.5
อัตราเร่ง 0-100 กม. / ชม. ใน boost mode (วินาที)	6	6	5.6	5.6
ความเร็วสูงสุดโดยประมาณ (กม. / ชม.)	200	200	200	200
พวงมาลัย	พวงมาลัยไฟฟ้าแบบ Progressive	พวงมาลัยไฟฟ้าแบบ Progressive	พวงมาลัยไฟฟ้าแบบ Progressive	พวงมาลัยไฟฟ้าแบบ Progressive
เบรคหน้า	ดิสก์เบรค	ดิสก์เบรค	ดิสก์เบรค พร้อม ตกแต่งคาลิเปอร์เบรคด้วยสีแดง	ดิสก์เบรค พร้อม ตกแต่งคาลิเปอร์เบรคด้วยสีแดง
เบรคหลัง	ดิสก์เบรค	ดิสก์เบรค	ดิสก์เบรค พร้อม ตกแต่งคาลิเปอร์เบรคด้วยสีแดง	ดิสก์เบรค พร้อม ตกแต่งคาลิเปอร์เบรคด้วยสีแดง
พื้นที่เก็บสัมภาระด้านหน้า (ลิตร)	62	62	62	62
พื้นที่เก็บสัมภาระด้านหลัง (ลิตร)	569-1637	528-1567	569-1637	528-1567
ล้อ 21 นิ้ว ขนาด 9.5J x 21 พร้อมยาง ขนาด 265/45 R21	●	●	●	●
ยางอะไหล่	●	●	●	●

\*ระยะเวลาในการชาร์จขึ้นอยู่กับอุณหภูมิ ประสิทธิภาพในการจ่ายไฟของเครื่องชาร์จ การใช้ไฟฟ้าในห้องโดยสารระหว่างการชาร์จ หรือปัจจัยอื่นๆที่อาจเกี่ยวข้อง

## Specifications

► ระบบความปลอดภัย	Q8 e-tron 50 quattro	Q8 Sportback e-tron 55 quattro S line	Q8 e-tron 55 quattro Black Edition	Q8 Sportback e-tron 55 quattro S line Black Edition
ถุงลมนิรภัยคู่หน้า 2 ตำแหน่ง สำหรับผู้ขับขี่และผู้โดยสาร	●	●	●	●
ถุงลมนิรภัยด้านข้าง และบานถุงลมนิรภัยด้านข้าง	●	●	●	●
ระบบเตือนการคาดเข็มขัดนิรภัย	●	●	●	●
ระบบเบรกมือไฟฟ้า	●	●	●	●
ระบบล็อกเบรคขณะหยุดนิ่ง (Audi hold assist)	●	●	●	●
ระบบเบรกป้องกันล้อล็อก ABS (Anti-lock braking system)	●	●	●	●
ระบบกระจายแรงเบรค EBD (Electronic brake distribution)	●	●	●	●
ระบบป้องกันล้อหมุนฟรี TCS (Traction control system)	●	●	●	●
ระบบควบคุมการทรงตัว ESC (Electronic control system with stabilization function)	●	●	●	●
ระบบป้องกันก่อนเกิดเหตุแบบพื้นฐาน (Audi pre sense basic)	●	●	●	●
ระบบป้องกันก่อนเกิดเหตุด้านหลัง (Audi pre sense rear)	●	●	●	●
ระบบแจ้งเตือนจุดอับสายตาเมื่อเปลี่ยนเลน (Lane change assist)	●	●	●	●
ระบบแจ้งเตือนสภาพแวดล้อมด้านข้างและด้านท้ายรถเมื่อจะเปิดประตูลงจากรถ (Exit warning)	●	●	●	●
ระบบแจ้งเตือนสภาพแวดล้อมด้านข้างและด้านท้ายรถเมื่อเข้าเกียร์ถอยหลัง (Rear cross-traffic assist)	●	●	●	●
เซ็นเซอร์หน้า-หลังช่วยในการนำรถเข้าจอด	●	●	●	●
กล้องแสดงภาพรอบทิศทาง	●	●	●	●
จุดยึดเบาะนั่งสำหรับเด็ก	●	●	●	●
ชุดปฐมพยาบาล	●	●	●	●
► อุปกรณ์มาตรฐาน				
ช่วงล่างแบบถุงลม (Adaptive air suspension)	●	-	●	-
ช่วงล่างแบบถุงลมแบบ Sports (Sports adaptive air suspension)	-	●	-	●
ช่องชาร์จไฟ AC 1 ตำแหน่ง และ DC 1 ตำแหน่ง	●	●	-	-
ช่องชาร์จไฟ AC 2 ตำแหน่ง และ DC 1 ตำแหน่ง	-	-	●	●
ระบบเลือกโหมดการขับขี่ (Audi drive select)	●	●	●	●



► อุปกรณ์มาตรฐาน	Q8 e-tron 50 quattro	Q8 Sportback e-tron 50 quattro S line	Q8 e-tron 55 quattro Black Edition	Q8 Sportback e-tron 55 quattro S line Black Edition
ชุดตกแต่งภายในแบบ S line	-	-	-	●
ชุดตกแต่งภายนอกแบบ S line	-	●	-	●
ชุดตกแต่งภายนอกแบบ Black Edition	-	-	●	●
หลังคาพาโนรามาเปิด-ปิดด้วยระบบไฟฟ้า	●	●	●	●
ไฟหน้าแบบ Matrix LED พร้อมออฟฟพดไฟ ด้านหน้า-หลัง (Light staging)	●	●	●	●
ไฟ daytime สำหรับการขับขี่ในเวลากลางวัน แบบ LED	●	●	●	●
ระบบปรับไฟสูงอัตโนมัติ	●	●	●	●
กระจังหน้าแบบ Projector lighting	●	●	●	●
ไฟ Projector LED ที่ประตูด้านหน้า-หลัง	●	●	●	●
กระจังมองหลังแบบ Frameless พร้อมระบบตัดแสงอัตโนมัติ	●	●	●	●
ระบบเปิด-ปิดไฟหน้า และปิดน้ำฝนอัตโนมัติ	●	●	●	●
ตกแต่งภายในด้วยลาย Volcano Gray Natural Fine Grain Ash	●	-	-	-
ตกแต่งภายในด้วยลาย Dark Matte Brushed Aluminium	-	●	●	●
ผ้าหลังคาตกแต่งด้วยสี Lunar Silver	●	●	●	-
ผ้าหลังคาตกแต่งด้วยสี Black	-	-	-	●
แป้นเบรก เป็นคันทันแข็ง และที่พิกเก้ตกแต่งด้วย stainless steel	-	-	-	●
กระจังมองข้างตัดแสงและปรับ-พับไฟฟ้า พร้อมฟังก์ชันบันทึกตำแหน่ง	●	●	●	●

### ► ความสะดวกสบาย

เบาะนั่งหุ้มหนังแท้ และ Dinamica microfiber	●	●	-	-
เบาะนั่งหุ้มหนัง Valcona	-	-	●	●
เบาะนั่งคู่นักแบบ Sports	●	●	●	-
เบาะนั่งคู่นักแบบ Sports plus พร้อมสัญลักษณ์ S line	-	-	-	●
ระบบอุ่นร้อนสำหรับเบาะนั่งคู่นัก	-	-	●	●
เบาะนั่งคู่นักปรับไฟฟ้า พร้อมฟังก์ชันบันทึกตำแหน่งสำหรับผู้ขับขี่	●	●	●	●
แผงคอนโซลหน้าด้านบนหุ้มหนัง	●	●	-	-
แผงคอนโซลหน้าด้านบน, ที่วางแขนบนแผงประตู และพื้นที่ส่วนล่างบริเวณคอนโซลกลางหุ้มหนัง	-	-	●	●
ระบบควบคุมอุณหภูมิอัตโนมัติ ควบคุมอุณหภูมิแยกอิสระ: 4 โซน	●	●	●	●

### ► ความสะดวกสบาย

	Q8 e-tron 50 quattro	Q8 Sportback e-tron 50 quattro S line	Q8 e-tron 55 quattro Black Edition	Q8 Sportback e-tron 55 quattro S line Black Edition
พวงมาลัยมัลติฟังก์ชัน หุ้มหนัง พร้อม Paddle shift	●	●	●	-
พวงมาลัยมัลติฟังก์ชัน แบบสปอร์ตท้ายตัด หุ้มหนัง พร้อมสัญลักษณ์ S line และ Paddle shift	-	-	-	●
พวงมาลัยปรับระดับด้วยระบบไฟฟ้า	●	●	●	●
ระบบควบคุมความเร็วคงที่ (Cruise control)	●	●	●	●
กุญแจแบบ Comfort key พร้อมระบบเปิด-ปิดบานประตูท้ายโดยไม่ต้องใช้มือ	●	●	●	●
ม่านบังแดดประตูหลังซ้าย-ขวา	●	●	●	●
ระบบควบคุมอุณหภูมิห้องก่อนเริ่มใช้งาน (Stationary air conditioning)	●	●	-	-
ระบบควบคุมอุณหภูมิห้องก่อนเริ่มใช้งานแบบ Comfort (Comfort stationary air conditioning)	-	-	●	●
ระบบช่วยผ่อนแรงเมื่อปิดประตู	●	●	●	●

### ► ระบบข้อมูลและความบันเทิง

ระบบเครื่องเสียงระดับพรีเมียม Bang & Olufsen พร้อมระบบเสียง 3 มิติ	●	●	●	●
จอแสดงข้อมูลการขับขี่แบบ Virtual cockpit plus ขนาด 12.3 นิ้ว	●	●	●	●
ระบบ MMI Navigation plus with MMI touch response พร้อมจอแสดงผลแบบสัมผัส ขนาด 10.1 นิ้ว	●	●	●	●
จอควบคุมมัลติฟังก์ชันแบบสัมผัส พร้อมตอบสนองการสั่งงาน (haptic feedback) ขนาด 8.6 นิ้ว	●	●	●	●
ระบบ Audi smartphone interface	●	●	●	●
รองรับการเชื่อมต่อ Bluetooth	●	●	●	●
ช่อง USB-C สำหรับผู้โดยสารด้านหน้า 2 ตำแหน่ง และด้านหลัง 2 ตำแหน่ง	●	●	●	●
ไฟเรืองแสงในห้องโดยสาร (Contour/ambient lighting)	●	●	●	●

การแจ้งเตือนการทำงานของระบบ การทำงานของระบบช่วยเหลือผู้ขับขี่และผู้โดยสาร สามารถทำงานภายใต้ข้อกำหนดของระบบเท่านั้น ดังนั้นผู้ขับขี่ควรขับขี่ด้วยความระมัดระวังเพื่อป้องกันอุบัติเหตุที่อาจเกิดขึ้นได้





► รถยนต์ใหม่และรถไฟฟ้า Audi e-tron ในทุกกลุ่มจะได้รับการดูแลจาก Audi Protection ด้วยการรับประกันใหม่ 5 ปี หรือระยะทาง 150,000 กิโลเมตร แล้วแต่ระยะใดถึงก่อน

► รถไฟฟ้า Audi e-tron และรถ Plug-in Hybrid TFSI e ในทุกกลุ่ม รับประกันแบตเตอรี่ 8 ปี หรือ 160,000 กิโลเมตร แล้วแต่ระยะใดถึงก่อน

► บริษัทฯ ขอสงวนสิทธิ์ในการเปลี่ยนแปลงอุปกรณ์รถยนต์ ข้อมูล และรายละเอียดใดๆ โดยไม่ต้องแจ้งให้ทราบล่วงหน้า

► ภาพ ข้อมูล และอุปกรณ์ที่ปรากฏในเอกสารนี้แตกต่างจากที่จำหน่ายจริง และอาจไม่ใช่อุปกรณ์มาตรฐาน

► สิ่งจูงใจและอุปกรณ์ต่างๆ ที่ปรากฏในเล่มอาจแตกต่างจากสิ่งจริงเนื่องมาจากกระบวนการพิมพ์

Audi Centre Thailand 02 7658888 Audi New Petchburi 02 0234888 Audi Service Ratchaphruek 02 0345888

Audi Korat 044 017888 Audi Pattaya 038 197888 Audi Phuket 076 646666 Audi Udon Thani 042 111789

Audi Service Chiang Mai 052 081188

[www.audi.co.th](http://www.audi.co.th)    AudiThailand